

LOCALIZACIÓN

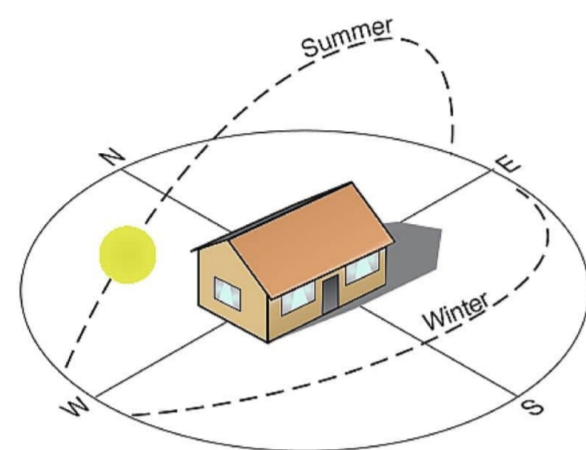


Localización:
Bargas, Toledo.
Calle Comuneros
de Casilla nº 36

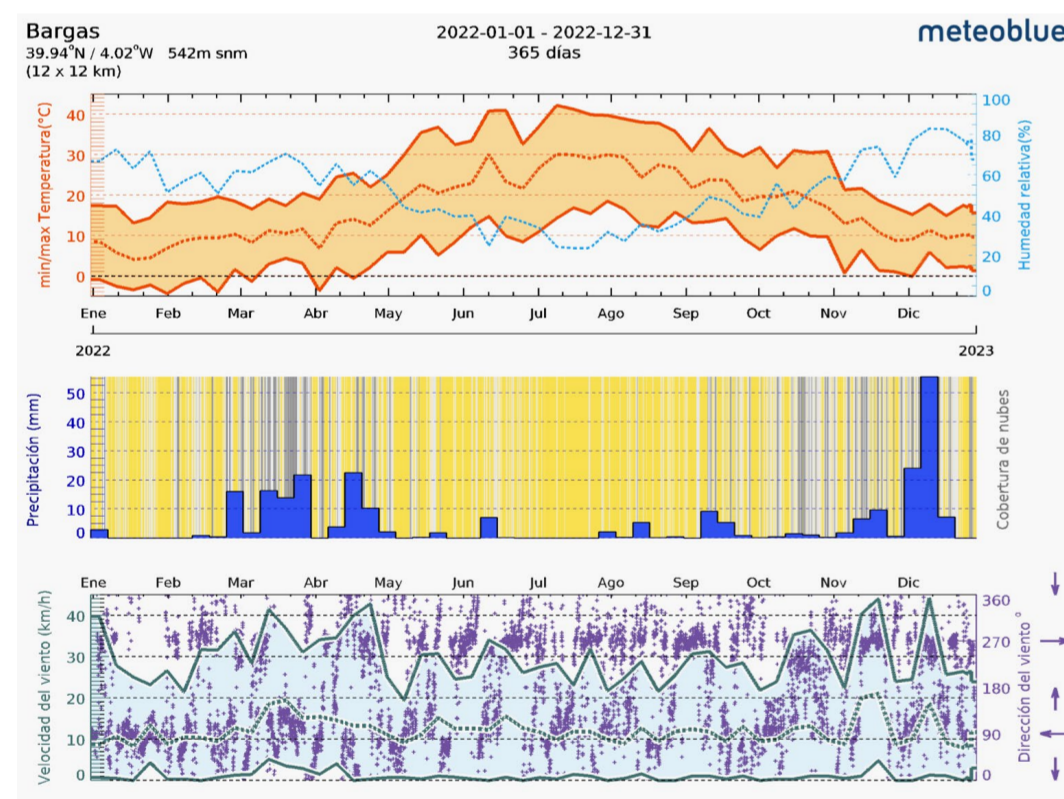


ORIENTACIÓN

La orientación hacia el sur resulta ideal en el clima frío, ya que el sol dará la mayor parte de la mañana nos que hará mantener la casa con calor el resto de la jornada.



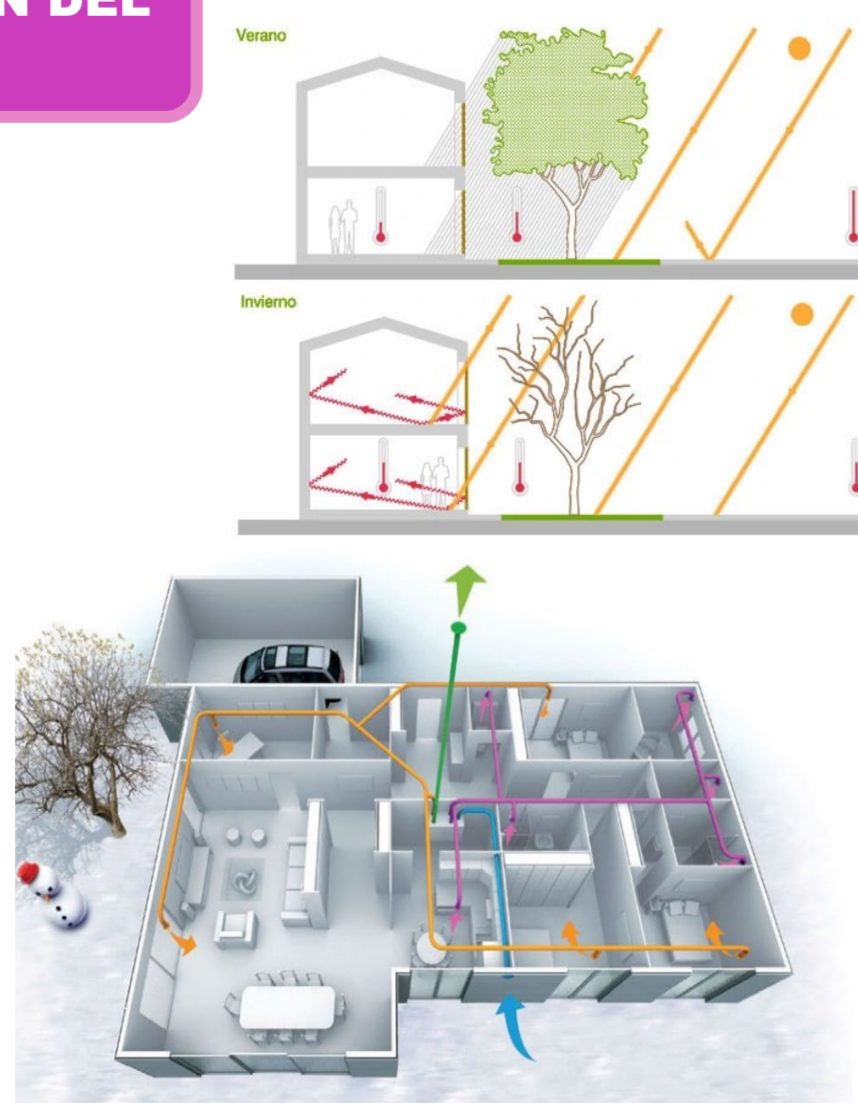
INFLUENCIA DEL CLIMA



En esta región tenemos un clima en el que pasamos inviernos muy fríos y veranos con altas temperaturas, y pocas precipitaciones durante todo el año. Sabiendo esto, necesitamos construir la casa aplicando algunos aspectos que nos permitan reducir la demanda energética sin perder el confort térmico.

CLIMATIZACIÓN Y VENTILACIÓN DEL EDIFICIO

Orientamos la casa de una forma que nos den todas las horas de sol. Además de esto, también implementaremos un sistema de ventilación mecánica, con el que renovaremos el aire interior del edificio y así garantiremos la calidad del aire interior.



MATERIALES DE CONSTRUCCIÓN



Existen una gran variedad de materiales que reducen la huella de carbono que podemos usar por ejemplo los ladrillos cerámicos, la piedra o la madera.



AISLAMIENTO TÉRMICO

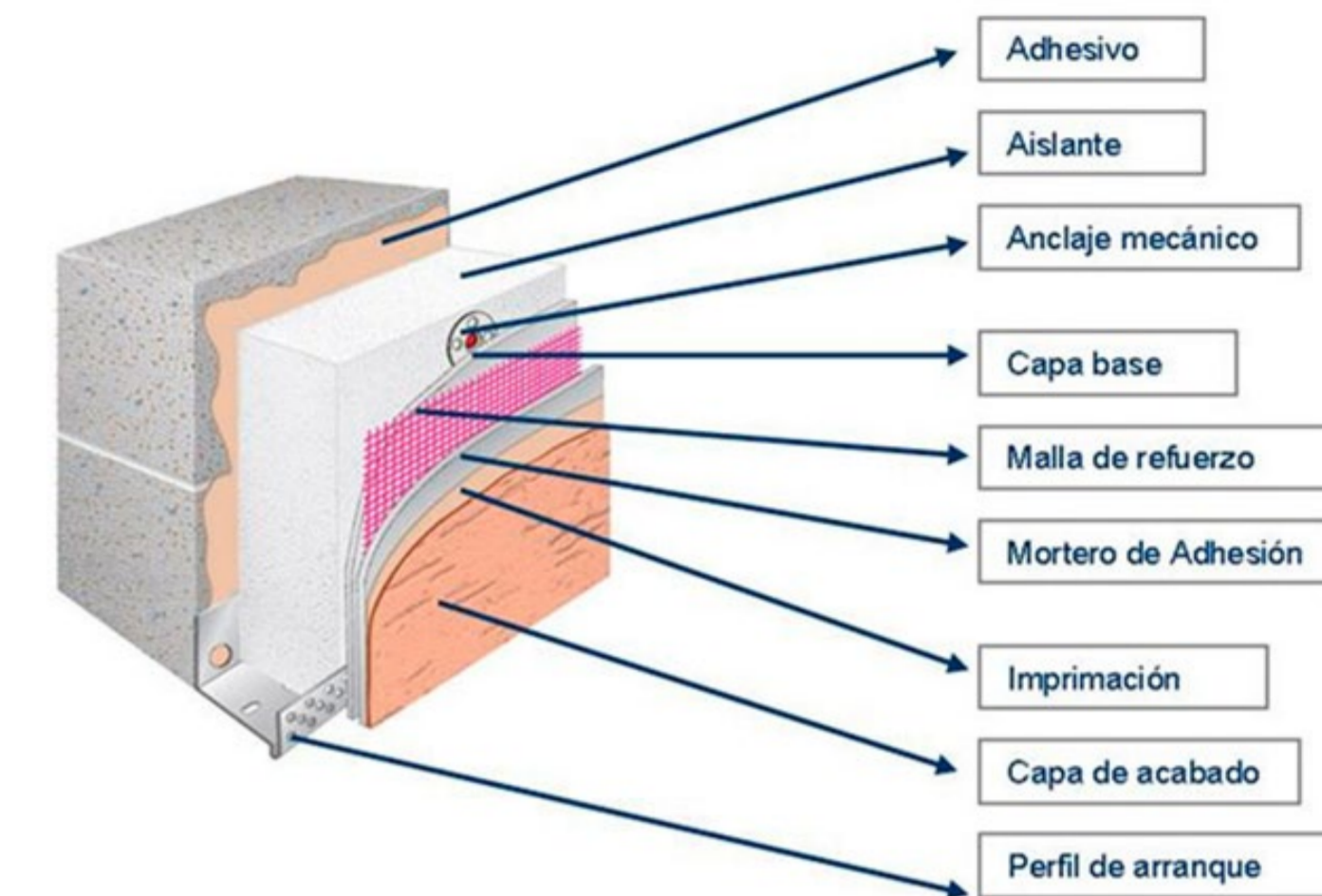
Aislaremos las paredes, el techo y el suelo para conseguir la mejor eficiencia. Utilizaremos los componentes que aparecen en la imagen y el material aislante será lana de roca.



También aislamos las ventanas con material PVC y doble vidrio lo que mejorará el aislamiento del vidrio.

¿ Qué conseguimos?

Así conseguiremos un gran ahorro energético, ya que dejaremos de usar aparatos de calefacción y aire acondicionado, y contribuiremos a la disminución de la huella de carbono. Además, que no necesita mantenimiento.



- Adhesivo
- Aislante
- Anclaje mecánico
- Capa base
- Malla de refuerzo
- Mortero de Adhesión
- Imprimación
- Capa de acabado
- Perfil de arranque

OTRAS TÉCNICAS

Utilizaremos una técnica de arquitectura bioclimática en la que plantaremos pequeños "arbustos" en el tejado de la casa



Haciendo esto controlamos más la temperatura de la casa y ahorramos energía, además de fomentar la biodiversidad urbana.

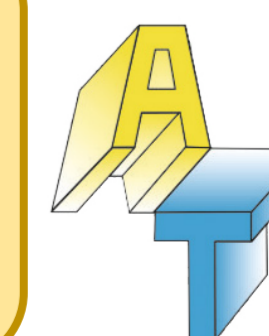
AYUDAS

Gracias a la Unión Europea contamos con las ayudas Next Generation con las que podremos ahorrar hasta un 80% del importe de aislamiento si cumplimos los requisitos.



EMPRESAS

Después de buscar en internet, hemos encontrado una empresa local que puede poner el aislamiento de la casa:



AISLAMIENTOS TOLEDO, S.L.