



Castilla-La Mancha

ADMISIÓN FORMACIÓN PROFESIONAL 2020/2021

CICLOS FORMATIVOS DE GRADO MEDIO
Y GRADO SUPERIOR

MODALIDAD PRESENCIAL

INFORMACIÓN GENERAL

ESTUDIOS O PRUEBAS PARA PODER ACCEDER A CICLOS FORMATIVOS DE GRADO MEDIO Y GRADO SUPERIOR

➤ **Para Grado Medio:**

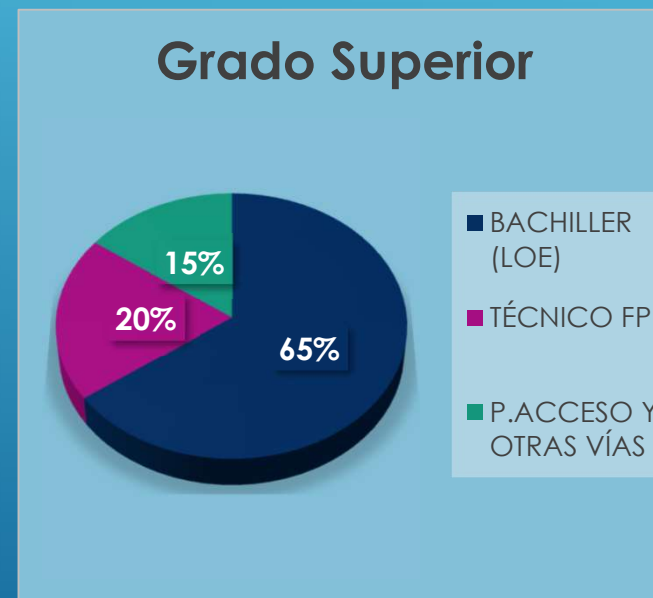
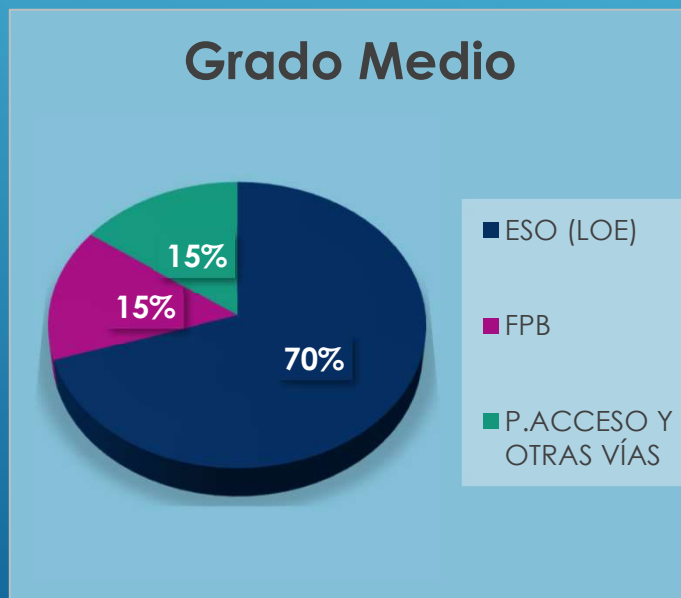
- Graduado de Educación Secundaria Obligatoria.
- Titulado en Formación Profesional Básica.
- Prueba de acceso a Ciclos Formativos de Grado Medio.
- Otras vías establecidas en la Orden de Admisión de 2017.

➤ **Para Grado Superior:**

- Título de Bachiller.
- Título de Técnico de Formación Profesional de Grado Medio.
- Prueba de acceso a Ciclos Formativos de Grado Superior.
- Otras vías establecidas en la Orden de Admisión de 2017.

RESERVA DE PLAZAS

Cuando no existan plazas suficientes en el Ciclo Formativo y Centro solicitado, y dado que existen diferentes vías de acceso a los ciclos formativos de grado medio y de grado superior, se establecen las siguientes reservas de plazas:



SOLICITUDES



¿CUANDO TENGO QUE REALIZAR LA SOLICITUD?

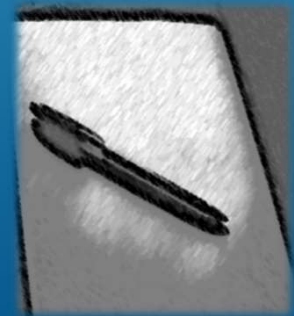
DEL 8 DE JUNIO AL 2 DE JULIO DE 2021

SOLICITUDES

¿QUIÉN DEBE PRESENTAR LA SOLICITUD?

Aquellas personas que en el curso 2021/2022 deseen cursar un Ciclo Formativo de grado medio o grado superior y que se encuentren en alguna de las siguientes situaciones:

- Que en el momento de hacer la solicitud cumplan con el requisito de acceso al ciclo formativo.
- Que en el momento de hacer la solicitud no cumplan con el requisito de acceso y estén en proceso de conseguirlo en las convocatorias establecidas par el curso 2020/2021.



SOLICITUDES

¿CÓMO DEBO REALIZAR LA SOLICITUD?

A través de la secretaría virtual de la plataforma educativa EducamosCLM (<https://educamosclm.castillalamancha.es/>)

Puedes solicitar un máximo de 6 ciclos por orden de preferencia teniendo en cuenta:

- La oferta de ciclos formativos en Castilla-La Mancha. Puedes consultarla en el siguiente enlace:

<http://www.educa.jccm.es/es/fpclm/estudios-formacion-profesional/estudios-ofertados>

- Tus preferencias personales

- La nota media de tu expediente académico. Puedes consultar las notas de cortes del curso pasado en el siguiente enlace:

<https://www.educa.jccm.es/es/admision/admision-formacion-profesional/notas-corte-admision-ciclos-formativos-f-p-modalidad-presen>

DOCUMENTACIÓN

Si en la solicitud aparecen los datos de los estudios o pruebas:

- Que ya has superado
- Que estás matriculado



No debes aportar nada a la solicitud

Si en la solicitud **no** aparecen los datos de tus estudios o pruebas:

- Que ya has superado
- Que estás matriculado



Debes indicarlo y aportar la documentación junto a la solicitud*

***Dicha solicitud se debe realizar en el momento en el que se disponga de la documentación que acredite el requisito de acceso, siempre dentro de los plazos de solicitud establecidos.**

PUBLICACIÓN DEL BAREMO Y ADJUDICACIÓN

Todas las publicaciones se realizarán en el Portal de Educación (www.educa.jccm.es) a través de la plataforma educativa EducamosCLM (<https://educamosclm.castillalamancha.es/>)

BAREMACIÓN Y ADJUDICACIÓN PROVISIONAL



14 DE JULIO DE 2021

Debes comprobar que todos los datos son correctos. Si no fuera así podrás realizar una reclamación a través de la secretaría virtual de la plataforma educativa EducamosCLM.

PLAZO DE RECLAMACIÓN: Hasta el 16 de julio

BAREMACIÓN Y ADJUDICACIÓN DEFINITIVA



22 DE JULIO DE 2021

Debes comprobar que todos los datos son correctos. Si no fuera así podrás presentar un recurso de alzada ante la persona titular de la Delegación Provincial de Educación, Cultura y Deportes correspondiente.

MATRÍCULA



Si has obtenido un puesto escolar en la adjudicación definitiva deberás formalizar tu matrícula de forma telemática a través de la secretaría virtual de la plataforma educativa EducamosCLM

¿CUANDO TENGO QUE FORMALIZAR LA MATRÍCULA?

DEL 23 DE JULIO AL 26 DE AGOSTO DE 2021*

*No obstante, dispondrás hasta el 15 de septiembre de 2021, para hacer entrega de la documentación requerida por el Centro y del justificante de pago del seguro escolar, en su caso, teniendo en cuenta que los centros educativos permanecerán cerrados durante el mes de agosto.

Aquellos solicitantes que hayan obtenido una plaza en la adjudicación definitiva y no formalicen la matrícula en los plazos indicados, perderán el derecho a la plaza asignada y serán **excluidos** del proceso de admisión ordinario.

Las personas solicitantes a las que les haya sido adjudicada una vacante en un ciclo formativo en el proceso de admisión y hubieran efectuado su matrícula en bachillerato, o en un ciclo formativo de distinto grado o enseñanza, podrán formalizar la matrícula en el nuevo ciclo formativo adjudicado, siempre que previamente realicen el trámite de renuncia a la matrícula de alguna de las siguientes formas:

- De forma telemática a través de la secretaría virtual de la plataforma educativa EducamosCLM, siempre y cuando se trate de anulación de matrículas de Ciclos Formativos adjudicados en esta convocatoria.
- Contactando con el centro educativo donde tuviera efectuada su matrícula, siempre y cuando se trate anulaciones de matrículas no contempladas en el punto anterior.

ADJUDICACIÓN DE VACANTES RESULTANTES



Las vacantes que resultan de aquellos alumnos que finalmente no se matriculan serán readjudicadas a los alumnos que estén en lista de espera y no tengan ninguna adjudicación o a los alumnos que, habiendo sido adjudicados, puedan mejorar dicha adjudicación.

Estas adjudicaciones se publicarán los días
2 y 9 de septiembre de 2021.

ADJUDICACIÓN DE VACANTES RESULTANTES



Si obtuvieras vacante en alguna de estas adjudicaciones, deberás formalizar la matrícula de forma telemática a través de la plataforma educativa EducamosCLM en los siguientes plazos:

- Adjudicación del 2 de septiembre: del 3 al 6 de septiembre de 2021.
- Adjudicación del 9 de septiembre: del 10 al 13 de septiembre de 2021.

 Los alumnos que no formalicen su matrícula, perderán el derecho a la plaza asignada y serán excluidos del proceso de admisión.

ADJUDICACIÓN DE VACANTES RESULTANTES

Si ya te hubieras matriculado en un Ciclo Formativo, adjudicado previamente en esta convocatoria, y resultaras de nuevo adjudado/a en otro ciclo formativo más prioritario de acuerdo a tu solicitud, podrás optar por:

1. Mantener la matrícula actual y renunciar al nuevo Ciclo Formativo adjudicado, en cuyo caso ya no participarás en posteriores adjudicaciones de vacantes resultantes.
2. Matricularte en el nuevo Ciclo Formativo adjudicado, previa anulación de la matrícula anterior. Tanto la anulación de la matrícula anterior como la formalización de la nueva matrícula se debe realizar a través de la secretaría virtual de la plataforma educativa EducamosCLM en los plazos anteriormente especificados.

OBSERVACIONES AL PROCESO DE ADMISIÓN



- ☞ En el caso de que necesites ayuda para realizar cualquier trámite de este proceso puedes dirigirte a los centros educativos o a las Delegaciones Provinciales.
- ☞ Para obtener más información sobre el proceso de admisión y su normativa de aplicación puedes consultar el siguiente enlace:
<http://www.educa.jccm.es/es/admision/admision-formacion-profesional/admision-ciclos-formativos-regimen-presencial>